



# ART TO PLAY

## 6<sup>ème</sup> EDITION

Retrouvez-nous les 18-19 et 20 novembre 2016 au Parc des Expositions de Nantes pour une édition haute en couleurs !

Vous êtes fan de mangas, de jeux vidéos et de tout l'univers Pop qui les entoure ? Art to Play est l'événement à ne pas louper, et devient même un incontournable dans la Région. La 5<sup>ème</sup> édition a été un réel succès et a rassemblé plus de 20 000 visiteurs. Pour cette 6<sup>ème</sup> édition, Art to Play voit les choses en grand et vous accueille cette fois-ci dans le Hall XXL du Parc, pour offrir 12 000 m<sup>2</sup> de sensations.

***Une année qui s'annonce exceptionnelle !***

**Art to play**  
PARC DES EXPOSITIONS - NANTES  
**18·19·20**  
**NOVEMBRE**  
**2016**

**PLUS DE 21000  
VISITEURS  
ATTENDUS**

**3 JOURS  
DE FESTIVAL**

**40 INVITÉS  
D'EXCEPTION**

**5H DE  
CONCERT**

**18  
YOUTUBEURS**



## LES INVITÉS DE L'ÉDITION 2016

■ Cette année sera riche en rencontres et en échanges. Les visiteurs auront la chance de venir à la rencontre de plus de **40 invités exceptionnels**. Chanteurs, Youtubeurs, gamers, dessinateurs, Cosplayeurs... L'ensemble de ces talents sera mis à l'honneur avec des représentations, conférences et autres échanges très riches.

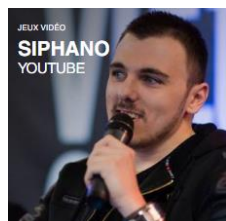
### UNE STAR DU COSPLAY

■ Nous sommes tout particulièrement fiers d'accueillir **REIKA** : la célèbre **Cosplayeuse japonaise** d'Osaka, qui créé depuis 22 ans des costumes époustouflant et qui compte plus de **600 créations** à son actif. Elle parcourt le monde au fil des événements et nous fait l'honneur d'être présente à Nantes pour cette 6<sup>ème</sup> édition d'Art to Play.



### YOUTUBEURS A L'HONNEUR

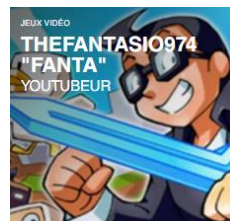
■ **Le web** aura encore une fois une place de choix au sein du salon. Venez à la rencontre de vos Youtubeurs favoris, et profitez des **séances de dédicaces**. Parmi ces stars du net, plusieurs rassemblent plus d'un million d'abonnés ! Retrouvez notamment : **David Lafarge**, le Youtubeur passionné de Pokémon; **Le rire jaune**, cet humoriste aux 3 millions d'abonnés qui vient de sortir son propre manga; **Hugo et le Tatou**, ce duo qui répond à toutes les « questions cons » que l'on se pose; **Siphano**, ce Youtubeur emblématique qui réalise des « Let's Play » très suivis; **Frigiel**, qui aborde toutes sortes de jeux vidéos, et toujours dans la bonne humeur; **Bob Lennon**, qui s'est fait connaître grâce à ses vidéos de Skyrim et Minecraft notamment, et qui sera présent avec son acolyte **Fantasio**, également une référence du monde du jeu. Et ce n'est pas tout, au total près de **20 Youtubeurs** nous font l'honneur de leur présence pour venir à la rencontre de leurs nombreux abonnés.



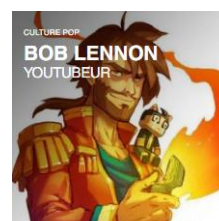
JEUX VIDÉO  
**SIPHANO**  
YOUTUBE



CULTURE POP  
**KEVIN TRAN (LE RIRE JAUNE)**  
YOUTUBEUR



JEUX VIDÉO  
**THEFANTASIO974**  
"FANTA"  
YOUTUBEUR



CULTURE POP  
**BOB LENNON**  
YOUTUBEUR

## UNE ÉDITION RICHE EN ANIMATIONS

- 6 concerts et shows
- 12 conférences
- 3 jours de diffusion d'animés non-stop dans la salle de projection
- 1 grand Quizz Geek avec Julien Lepers pour toute la famille



## VENDREDI SOIR : UN SHOW EXCLUSIF

■ **La nouveauté de cette édition 2016** : le festival ouvre ses portes dès le vendredi après-midi et est lancé avec un show exceptionnel. Nous donnons rendez-vous aux visiteurs à 18H pour un spectacle dépaysant qui donnera le ton de ces trois jours !

Ce grand rendez-vous commencera par le show des **Boogie Storm**, la troupe de Storm Troopers qui a fait sensation lors de son passage dans la version Britannique de l'Incroyable Talent, et qui a fait depuis des millions de vues sur YouTube. Ce show sera suivi d'un concert donné par les **Neko Light Orchestra**. Il s'agira d'un concert spécial Star Wars, Echo d'une Galaxie lointaine « Intimate Stars ». En formation réduite, les Echos d'une Galaxie Lointaine, vous entraîneront dans les mélodies les plus pures de la saga culte... Et la soirée se poursuit avec un concert des **Voxmakers**, qui nous réservent un mélange de stand-up et de rock parodique pour une heure sur-vitaminée !



Boogie Storm



Neko Light Orchestra

■ Nous tenons à transporter les visiteurs dans le monde de la **culture pop** et du manga, pour se faire nous organisons plusieurs **concerts** qui dynamiseront les journées et enchanteront tout particulièrement les fans.

Cette année est marquée par le retour de **Miou** : l'ambassadrice japonaise avait séduit les visiteurs lors de son passage à Art to Play en 2015. Elle réalisera un **show** entre musique traditionnelle japonaise et musique occidentale, aux côtés d'**Airly Momoco**, la chanteuse japonaise, qui se distingue par son dynamisme pop et ses reprises de **génériques de dessins animés**. Un duo féminin de haute voltige que vous retrouverez sur scène le dimanche après-midi.

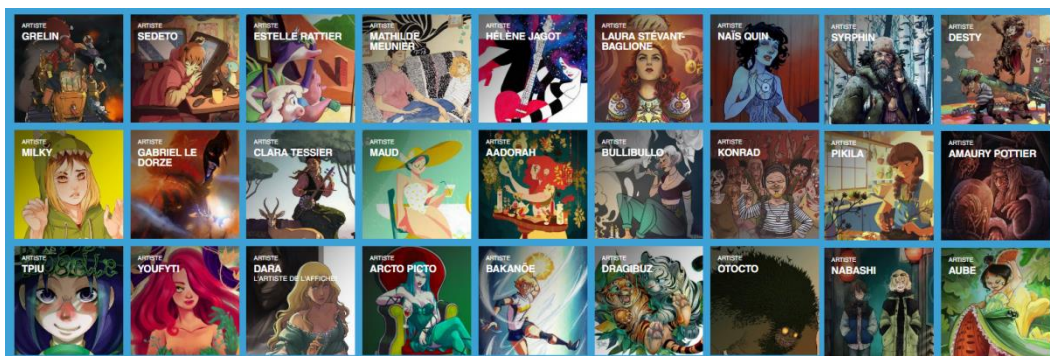
■ Samedi, c'est **Takayoshi Tanimoto**, le chanteur de **DBZ KAI**, qui donnera un concert. Il interprètera notamment les génériques de DBZ KAI, Digimon, Zach Bell... Alors révisez vos classiques pour chanter avec lui !





## LE VILLAGE DES ARTISTES

Au total 49 artistes seront présents sur le salon. Les visiteurs pourront découvrir leur travail de **dessinateur** et assister à la création de planches de dessins au fil de leur réalisation. Les visiteurs auront notamment l'occasion de rencontrer **Dara**, cet artiste qui gribouille depuis tout petit et qui a réalisé l'affiche du salon cette année ! Venus de Nantes et de la France entière, ces artistes vous feront découvrir leur travail avec grand plaisir. Mangas, histoires fantastiques, cartoons, ambiance kawaii, mythologie... En vous baladant dans les allées du village des artistes vous traverserez de **nombreux univers**, entre couleurs et surprises. L'émerveillement est assuré.



**Art to play**  
PARC DES EXPOSITIONS - NANTES  
18.19.20  
NOVEMBRE  
2016

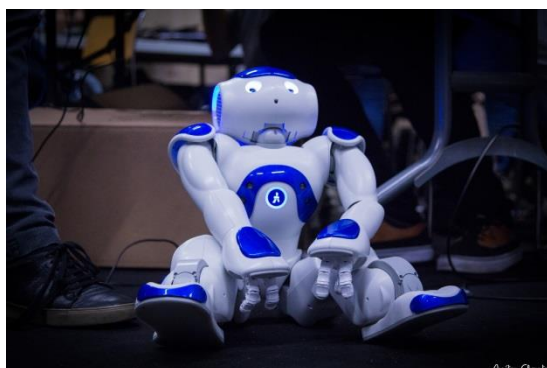
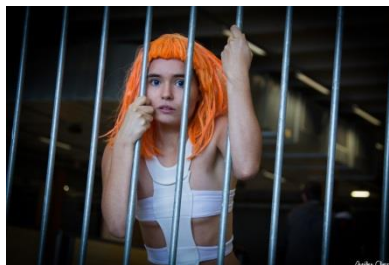
## ART TO PLAY ET LE 7<sup>ème</sup> ART

Les visiteurs auront la chance de découvrir différents films en avant-première. Une **salle de projection** sera tout spécialement dédiée à la diffusion de films pendant toute la durée du Festival. Nous vous ferons notamment découvrir 2 exclusivités.

Nous diffuserons entre autre le **nouvel épisode** de la série Lastman, la bande dessinée du futur au succès indiscutable. Autre **exclusivité** : la diffusion le samedi après-midi sur la grande scène de Royal, la nouvelle mini-série décalée de **Cartoon Network** qui met en scène une famille royale et dont le personnage principal est doublé par **Baptiste Lecaplain**.

## ANIMATIONS & DÉCOUVERTES

Au fil de leur visite les festivaliers pourront se balader auprès des 70 exposants aux produits très variés : accessoires, peintures, bijoux, figurines, katanas, confiseries japonaises... les découvertes seront nombreuses. Nos partenaires proposeront également des dizaines d'activités : jeux vidéos, jeux en bois, combat au sabre laser, escape game, karaoké... il y en aura pour tous les goûts, et les visiteurs n'auront pas le temps de s'ennuyer.



Art to Play – Édition 2015

## COSPLAY

Cette année encore, de nombreux Cosplay seront présents à Art to Play, avec deux concours ! Retrouvez samedi le **concours solo** et la **coupe de France de Cosplay**, et dimanche retrouvez le **concours Cosplay spécial groupes**.

Suivez toute l'actu du salon **Art to Play** sur : [www.facebook.com/art.to.play.nantes](http://www.facebook.com/art.to.play.nantes) et sur [www.art-to-play.fr](http://www.art-to-play.fr)

### INFORMATIONS PRATIQUES

*Lieu* : Parc des Expositions de Nantes

*Horaires d'ouverture* : vendredi de 18h00 à 23h00, samedi de 10h00 à 20h00 et dimanche de 10h à 19h00

**BILLET JOURNÉE : 10€ / PASS 3 JOURS : 18€**

**CONTACT PRESSE / Demandes d'informations et d'accréditation**

**Carole GOHEL** Tel. : 02 40 52 08 11 - 06 03 42 15 69

[c.gohel@exponantes.com](mailto:c.gohel@exponantes.com)



Parc des Expositions de Nantes  
Route de Saint Joseph de Porterie  
44 300 NANTES  
Tel : +33 (0)2 40 52 08 11

